

Projekt

Projektodawca: Burmistrz Miasta Bielawa,
Sporządzający: Referat Infrastruktury Technicznej

**UCHWAŁA NR
RADY MIEJSKIEJ BIELAWY**

z dnia 2022 r.

w sprawie zaliczenia drogi do kategorii dróg gminnych oraz nadania nazwy ulicy w Bielawie

Na podstawie art. 18 ust. 2 pkt 13 ustawy z dnia 8 marca 1990 r. o samorządzie gminnym (t.j. Dz. U. z 2022 r. poz. 559 z późn. zm.) i art. 7 ustawy z dnia 21 marca 1985 r. o drogach publicznych (t.j. Dz. U. z 2021 r. poz. 1376 z późn. zm.) oraz art. 15zxx ust. 1 ustawy o szczególnych rozwiązaniach związanych z zapobieganiem, przeciwdziałaniem i zwalczaniem COVID-19, innych chorób zakaźnych oraz wywołanych nimi sytuacji kryzysowych (t.j. Dz. U. z 2021 r. poz. 2095 z późn. zm.), po zasięgnięciu opinii Zarządu Powiatu Dzierżoniowskiego- uchwała Nr 228/495/22 Zarządu Powiatu Dzierżoniowskiego z dnia 18 lipca 2022 r., Rada Miejska Bielawy uchwała, co następuje:

§ 1. Zalicza się do kategorii dróg gminnych drogę wymienioną w załączniku nr 1 do niniejszej uchwały i nadaje się jej nazwę: **ul. Sarnia**.

§ 2. Szczegółowe położenie i przebieg drogi, o której mowa w § 1 jest oznaczone na mapie ewidencyjnej dróg, stanowiącej załącznik nr 2 do uchwały.

§ 3. Wykonanie uchwały powierza się Burmistrzowi.

§ 4. Uchwała wchodzi w życie po upływie 14 dni od ogłoszenia w Dzienniku Urzędowym Województwa Dolnośląskiego.

Jakub Wujkowski

radca prawny

Załącznik Nr 1 do uchwały Nr

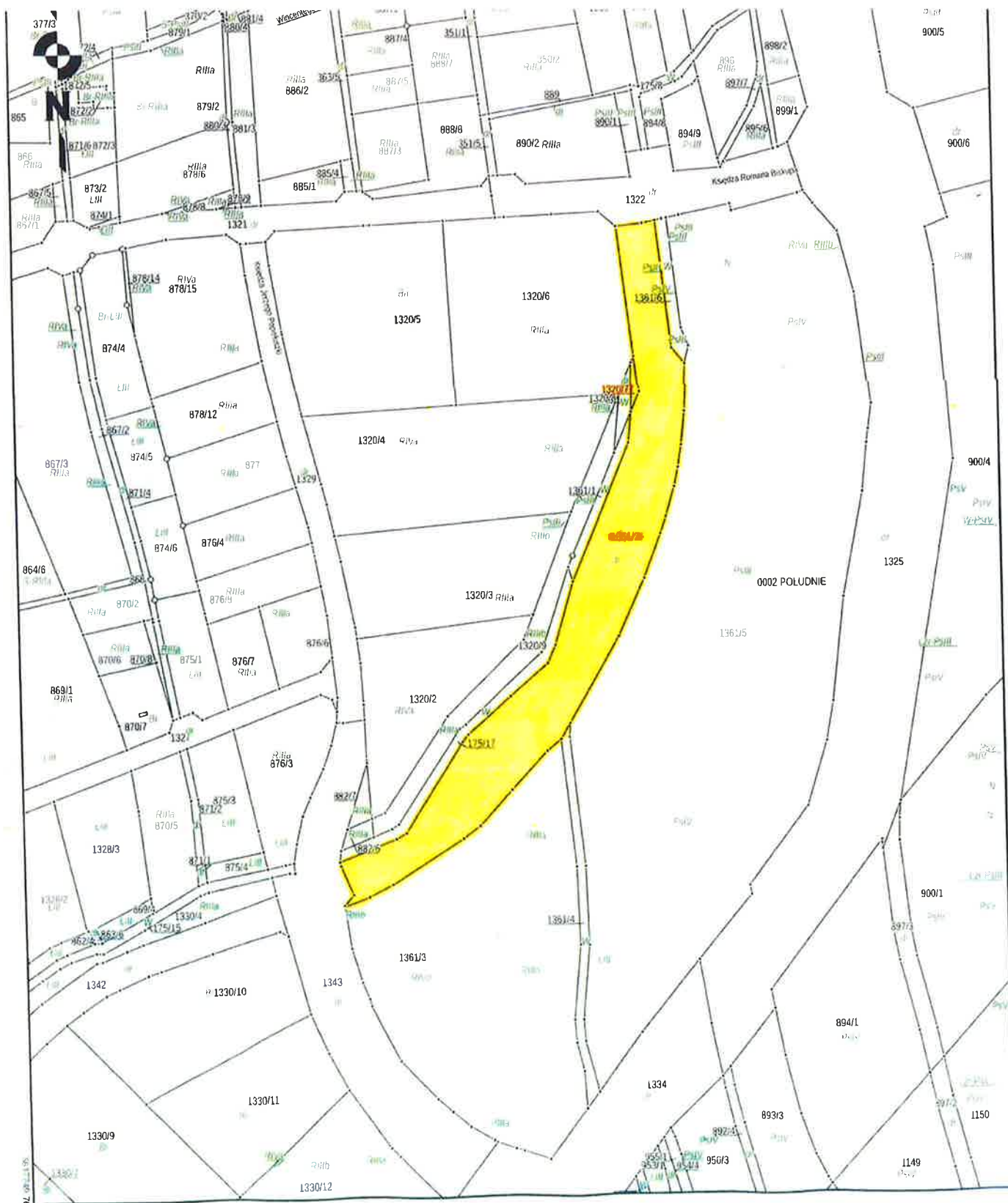
Rady Miejskiej Bielawy

z dnia 2022 r.

Propozycja przebiegu dróg przewidzianych do zaliczenia do kategorii dróg gminnych

L. p.	Nazwa drogi	Klasa drogi	Przebieg drogi	Długość drogi	Działki geodezyjne				
					Obręb	AM	Działka nr	Władający	Pow. działki
1	Bez nazwy	Droga dojazdowa	Od ul. Księdza Romana Biskupa (117958D działka 1322 obręb Południe) do ul. Księdza Jerzego Popiełuszki (117962D działka 1343 obręb Południe)	477 m	Południe Południe	14 13	1361/2 1320/7	Gmina Bielawa	1,3266 ha 0,0082 ha

Załącznik Nr 2 do uchwały Nr
Rady Miejskiej Bielawy
z dnia 2022 r.



Uzasadnienie

Zgodnie z art. 7 ust. 1 i 2 ustawy z dnia 21 marca 1985 r. o drogach publicznych (t.j. Dz. U. z 2021 r. poz. 1376 z późn. zm.) zaliczenie ich do kategorii dróg gminnych może nastąpić w drodze uchwały Rady Miejskiej, po zasięgnięciu opinii Zarządu Powiatu Dzierżoniowskiego. Pozytywna opinia na temat zaliczenia dróg do kategorii dróg publicznych została wydana w formie uchwały Nr 228/495/22 Zarządu Powiatu Dzierżoniowskiego z dnia 18 lipca 2022 r.

W świetle art. 18 ust. 2 pkt 13 ustawy z dnia 8 marca 1990 r. o samorządzie gminnym (t.j. Dz. U. z 2022 r. poz. 559 z późn. zm.) podejmowanie uchwał w sprawach herbu gminy, nazw ulic i placów będących drogami publicznymi lub nazw dróg wewnętrznych w rozumieniu ustawy z dnia 21 marca 1985 r. o drogach publicznych (Dz. U. z 2021 r. poz. 1376 z późn. zm.), a także wznoszenia pomników należy do wyłącznej właściwości rady gminy.

Droga została wybudowana w ramach zadania pod nazwą "Budowa drogi do terenów inwestycyjnych w Bielawie, łączącej ul. Księdza Jerzego Popiełuszki i ul. Księdza Romana Biskupa - etap II". Inwestycja była dofinansowana z budżetu Dolnośląskiego Urzędu Wojewódzkiego w ramach Funduszu Dróg Samorządowych, zgodnie z Aneksem nr 1/FDS/A/29/G-119/2020 z dnia 22 września 2020 r. do Umowy nr FDS/A/29/G-119/2020 z dnia 24 czerwca 2020 r. W związku z § 5 umowy Obowiązki Beneficjenta punkt 16: " W przypadku, gdy przedmiotem Zadania, na które przekazano dofinansowanie, jest droga, która ma zostać zaliczona do kategorii dróg publicznych, Beneficjent jest zobowiązany podjąć uchwałę w sprawie zaliczenia tej drogi do odpowiedniej kategorii w trybie określonym przepisami ustawy z dnia 21 marca 1985 r. o drogach publicznych w terminie 12 miesięcy od dnia zatwierdzenia dofinansowania zadania oraz niezwłocznie przekazać ją wojewodzie."

Nazwa ulicy "Sarnia" będzie nawiązywać do zlokalizowanej w pobliżu ul. Zajęcej. Jest zwięzła, łatwa w posługiwaniu się i znaczeniowo neutralna.

KIEROWNIK
Referatu Infrastruktury Technicznej
Marcin Zięba

